



主办 |   Haulotte  
第一工程机械网 LET'S DARE TOGETHER

## 高空设备租赁公司

# 如何有效做好保险规划

第一工程机械网及Haulotte公益直播

焦玉喜

2020年2月17日于佛山

01

正确认识保险的功能

02

公司运营面临哪些风险

03

常见出险案例分析

04

补齐风险保障短板

05

最后一个短板是什么

06

交流互动



## Part 1

# 正确认识保险的功能

- 国际百年企业的必选项 — 永远不变的风控文化
- 故事 — 两个朋友



### 一句话说保险



- 1 保险是企业的真正好朋友，关键时刻伸手相助
- 2 保险就是用有限的支出覆盖无法预知的风险
- 3 保险是防止公司财务报表意外大幅波动的利器
- 4 保险让员工更踏实更安心，公司更有凝聚力



## Part 2

# 公司运营面临哪些风险



## 公司运营面临哪些风险

### 客观原因

自然天气  
疫情爆发  
作业环境

政府监管  
市场竞争  
行业习惯

### 主观原因

金融杠杆  
经营管理  
融资渠道

安全意识  
安全预案  
维保水平



### 几个关于风险的理念

0  
1  
0  
2  
0  
3

风险因素的增长与管理半径长度成正比

风险发生的绝对值与企业规模成正比

快速发展的企业风控意识与风控技能需要同步提升

0  
4  
0  
5

成功的企业文化一定包含风控及安全的方方面面

最好的安全文化是老板和管理层以身作则，比口号有用



### 资产（基地设施）、员工、车辆

保障标的	风险因素	备注
1基地设施	人为、自然灾害	定期排查、商保
2员工	作业伤害	社保及商保
3车辆	行驶风险	定期排查、车险
1-1厨房	电、气火灾隐患	定期排查、商保
1-2宿舍	火灾隐患	定期排查、商保
1-3油品	火灾隐患	定期排查、商保





### 高空设备租赁流程的风险（仓储、运输、作业、人员）



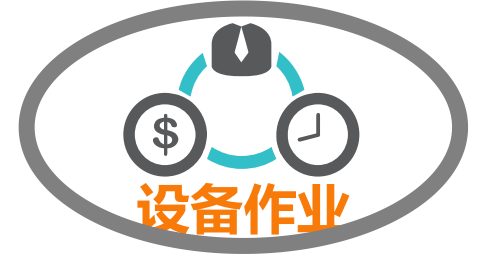
#### 风险因素：

暴雨导致的水淹  
线路短路、火灾隐患；  
自然灾害等



#### 风险因素：

国内水路、陆路运输过  
程；上下车过程的风险；  
等



#### 风险因素：

作业过程中的碰撞、倾覆  
第三者（人伤物损）责任；  
车上人员；

## Part 3

# 常见出险案例分析





示例一、移动倾覆案例



★说明：事故的发生可能涉及多种因素，本页出现的设备仅用于展示保险案例，并不能代表也不应被认为和设备有直接关系。





### 示例二、环境复杂，地面头顶障碍多



★说明：事故的发生可能涉及多种因素，本页出现的设备仅用于展示保险案例，并不能代表也不应被认为和设备有直接关系。



## 示例三、暴雨水浸



★说明：事故的发生可能涉及多种因素，本页出现的设备仅用于展示保险案例，并不能代表也不应被认为和设备有直接关系。



### 示例四 转运过程中的风险



★说明：事故的发生可能涉及多种因素，本页出现的设备仅用于展示保险案例，并不能代表也不应被认为和设备有直接关系。





## 示例五 改装作业平台



★说明：事故的发生可能涉及多种因素，本页出现的设备仅用于展示保险案例，并不能代表也不应被认为和设备有直接关系。



示例六  
吊装失误导致损失  
属吊装责任赔偿



★说明：事故的发生可能涉及多种因素，本页出现的设备仅用于展示保险案例，并不能代表也不应被认为和设备有直接关系。





## 示例七 路面移动施工出险



★说明：事故的发生可能涉及多种因素，本页出现的设备仅用于展示保险案例，并不能代表也不应被认为和设备有直接关系。



### 示例八、地面原因，导致侧翻



★说明：事故的发生可能涉及多种因素，本页出现的设备仅用于展示保险案例，并不能代表也不应被认为和设备有直接关系。



### 有关案例的重要提示:

- 1、以上案例举一反三，下一个案件和上面说的会一样吗？
- 2、三年数据表明，高空设备整体上发案率比较低，总体赔偿可控
- 3、围绕MEWP的作业保险产品及服务需要进一步优化：赋能减负
- 4、保险公司应与高空设备租赁行业应该攻克时坚，勇于作为和担当



★说明：事故的发生可能涉及多种因素，本页出现的设备仅用于展示保险案例，并不能代表也不应被认为和设备有直接关系。



## Part 4

# 补齐风险保障短板



表一 基地设施、员工、车辆保障规划

保障规划	基地	员工	车辆	备注
社会保险		社保（医保）		
商业险	财产险（防火、防盗、防自然灾害）	雇主险（10-50万）	车险 货物运输险	
健康险（消费型）		100-300万		各健康保险公司
互助保险		20-30万		互助平台 如E互助
疫情保险		10-30万		各保险公司





## 表二 高空设备风险保障规划

保障对象	保障内容	保障额度
高空设备	A 碰撞倾覆 暴雨水淹	重置价值
	B 物流运输 含上下车	重置价值
	E 自 燃	实际价值
	F 整机盗抢	实际价值
C 三者	人员伤亡、财产损失	30-50万
D 作业人员	人员伤亡	5-10万

**三年数据说话:** 高性价比方案一: 为 A+B+C

高性价比方案二: 为 A+B+C+E+F+ (D)





思考

交流话题：

保障额度是不是越高越好？保障范围是不是越广越好？

答 案：



## 关键项目提示

扩展项目	保障目标	备注
高空设备综合险	1、自家设备相互碰撞	加入扩展
	2、相关物流运输	营运资质

### 重点提示:

- 1、自家的车运输过程导致的损失属于保险责任
- 2、如果用其他非营运车辆运输，要求购买年度的货物运输险覆盖风险，50万起步（核实是否已买年度货运险）
- 3、区域租赁商可以考虑联合集中采购物流供应商，避免无证营运车的风险



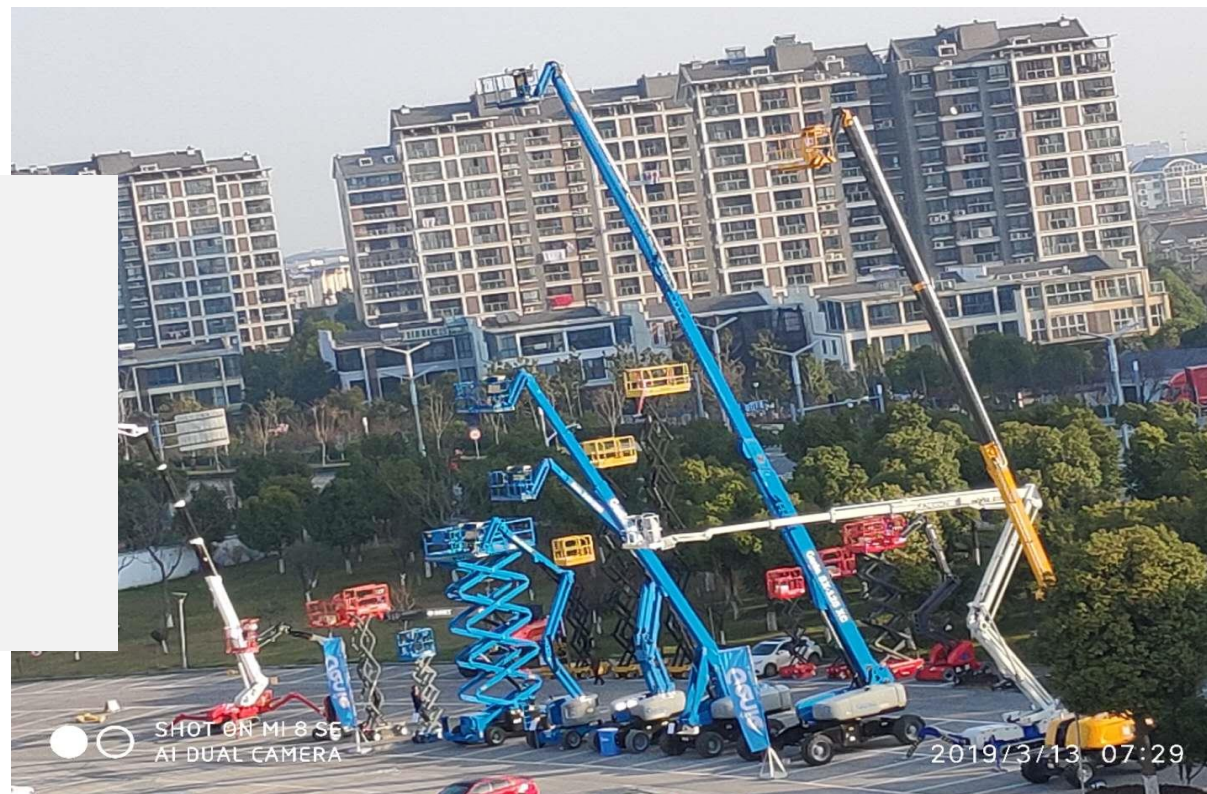


### 风险保障重要提示：

选择专业保险服务团队合作

让专业的人做专业的事，自己努力发财

这是一个双向选择的过程，彼此相互改变



## Part 5

# 最后一块短板是什么



### 始终保持清醒的头脑 学习、交流、总结、持续提高风险防控能力



专人  
聚焦

- 1 风控是一个与公司发展同步的过程
- 2 建议列入管理层日常经营管理议题
- 3 中小型租赁公司，老板就是首席风控官
- 4 重视与IPAF、行业协会组织的交流与学习
- 5 重视法律知识的学习并与专业人士合作



## Part 5

# 互动交流

**新年干货：**今年，高空设备保险将迎来优化升级的重要时间窗口  
新的一年我们将为行业带来新的改变，将推出中国MEWP100租  
赁服务商安心保障计划，核心是四个字：**赋能减负**，请大家拭目  
以待！





祝各位朋友，

春天已不远，大家要平安

希望每一位朋友：

知行合一

学以致用

迈向更加成功的明天



# Thanks!

**感谢您的聆听**

**感谢**

**第一工程机械网**

**Haulotte 欧历胜的邀请及主办!**